



**HOSPITAL** | **SOBRAPAR**  
CRÂNIO E FACE

Sociedade Brasileira de Pesquisa e  
Assistência para Reabilitação Craniofacial

Fone: 19 3749 9700

marcia@sobrapar.org.br

sobrapar@sobrapar.org.br

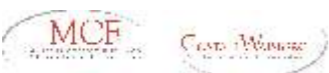
www.sobrapar.org.br

Av. Adolpho Lutz, 100 – Cidade Universitária

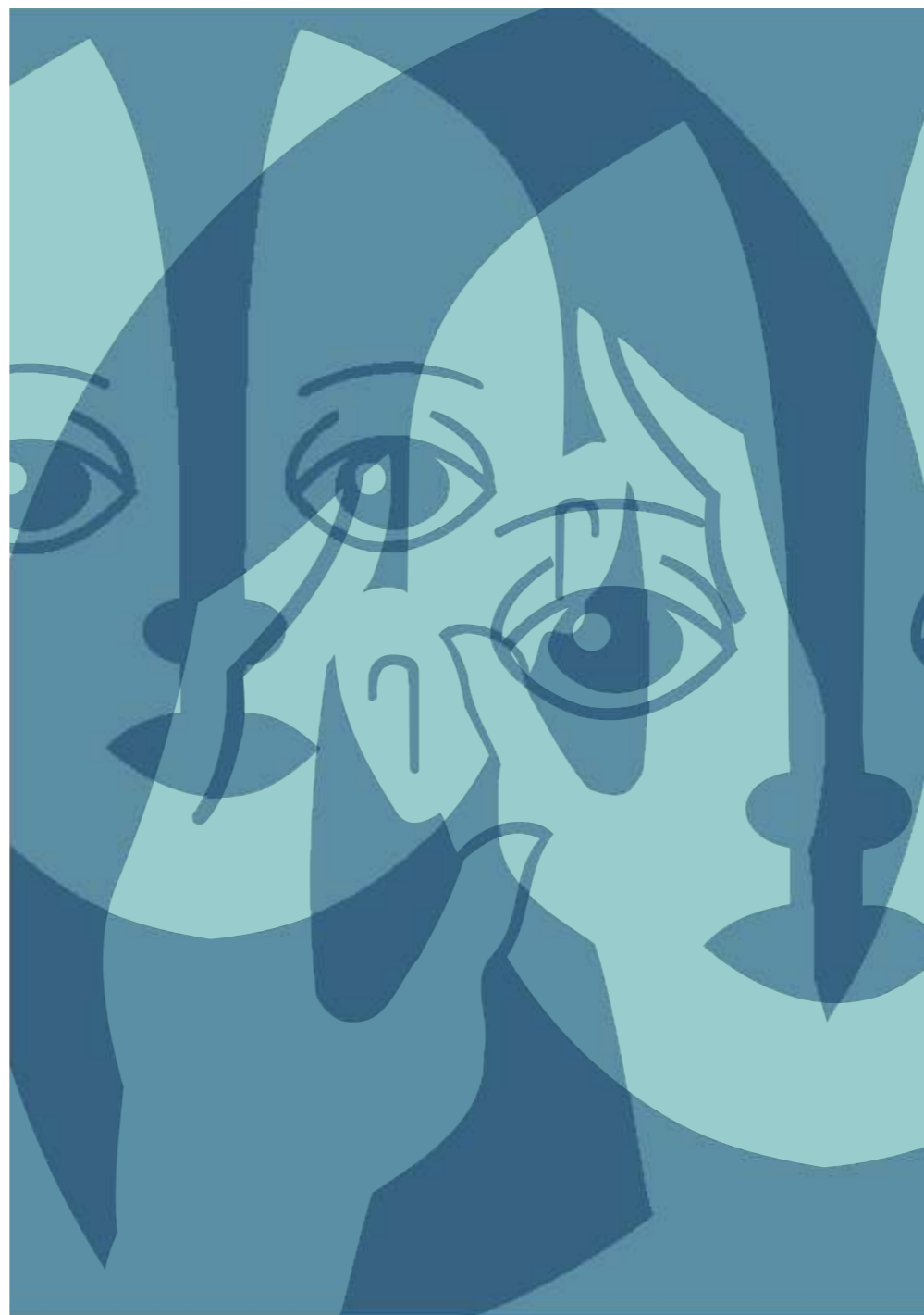
Barão Geraldo - Campinas – SP - 13083-880

Caixa Postal 6028

Alguns Parceiros:



makes a difference



**DOE QUE É LEGAL**



**HOSPITAL** | **SOBRAPAR**  
CRÂNIO E FACE


Reabilitar a Face para Reabilitar a Vida


A SOBRAPAR - Sociedade Brasileira de Pesquisa e Assistência para Reabilitação Craniofacial - é um hospital filantrópico que, desde 1979, promove o tratamento cirúrgico e a reabilitação de pacientes com deformidades craniofaciais congênicas ou adquiridas, resultantes de traumas ou outras condições.

- 18.100 atendimentos por ano aos pacientes e às suas famílias
- 1.200 procedimentos cirúrgicos por ano


## Adote 1 cirurgia e seja uma Empresa Amiga da SOBRAPAR


Os valores doados podem ser deduzidos do IR. Consulte-nos!


 **Projeto Arco Íris**  
Objetivo: tratamento global e interdisciplinar de crianças com deformidades craniofaciais congênicas e adquiridas, seus familiares e a comunidade.  
Como ajudar: Doação de R\$ 10.000,00 = 1 cirurgia

 **Projeto Trem Sorriso**  
Objetivo: tratamento global e interdisciplinar de crianças com fissuras labiopalatinas.  
Como ajudar: Doação de R\$ 1.500,00 = 1 cirurgia

## Doação de Materiais

 **Projeto Entrelaços**  
Objetivo: humanização e apoio à família, evitando o abandono do tratamento até a completa reabilitação física-psico-social, desde o nascimento do paciente até os 20 anos de idade.  
Como ajudar: Doação de brinquedos e jogos educativos

 **Projeto De Mãos Dadas**  
Objetivo: adequação psicopedagógica, reinserção social/escolar de crianças em risco de estigma social.  
Como ajudar: Doação material escolar e escritório, livros etc

 **Bazar das Novidades**  
Doações de diversos produtos usados ou novos são comercializados no bazar. Todo o recurso é destinado para a manutenção do trabalho do Hospital.  
Produtos: móveis, eletro-eletrônicos, informática, ponta de estoque, roupas, calçados, CDs, DVDs, brinquedos etc

## É direito do contribuinte decidir onde quer investir parte do Imposto de Renda pago!

Destinando parte do seu Imposto de Renda para a SOBRAPAR, você contribui com a realização dos tratamentos para reabilitação craniofacial de crianças e adolescentes, oferecendo oportunidade de reinserção social e escolar, para o bem estar da criança, de sua família e da comunidade.

### Formas de Destinação

	Destinação	Tipo da Declaração	
Pessoa Física	Até 6%	Completa	
Pessoa Jurídica	Até 1%	Lucro Real	

29/12/2010 - Data limite para a destinação

## Veja como é simples e rápido

- 1 - Acesse o site [www.campinas.sp.gov.br](http://www.campinas.sp.gov.br)
- 2 - Clique no link "Contribua com o Fundo Municipal da Criança e do Adolescente - FMDCA"
- 3 - Preencha o formulário e lembre-se de indicar a SOBRAPAR como entidade a ser beneficiada
- 4 - Imprima o boleto bancário gerado online
- 5 - O recibo será enviado pelo FMDCA, via correio, após o pagamento do boleto. O recibo será seu comprovante para dedução do IR a ser entregue em 2011.

## O que faz o FMDCA?

O Fundo Municipal da Criança e do Adolescente capta recursos que são geridos pelo Conselho Municipal da Criança e do Adolescente (CMDCA), conforme determina a Lei 8069, de 13 de julho de 1990 (Estatuto da Criança e do Adolescente), encaminha os recibos aos destinadores e cumpre as resoluções do Conselho que, posteriormente, efetua as destinações dos recursos às entidades ou programas indicadas pelos contribuintes.

Informações:  
F.: 19 3749 9700 - R. 262  
Email: [marcia@sobrapar.org.br](mailto:marcia@sobrapar.org.br)



**HOSPITAL** | **SOBRAPAR**  
CRÂNIO E FACE